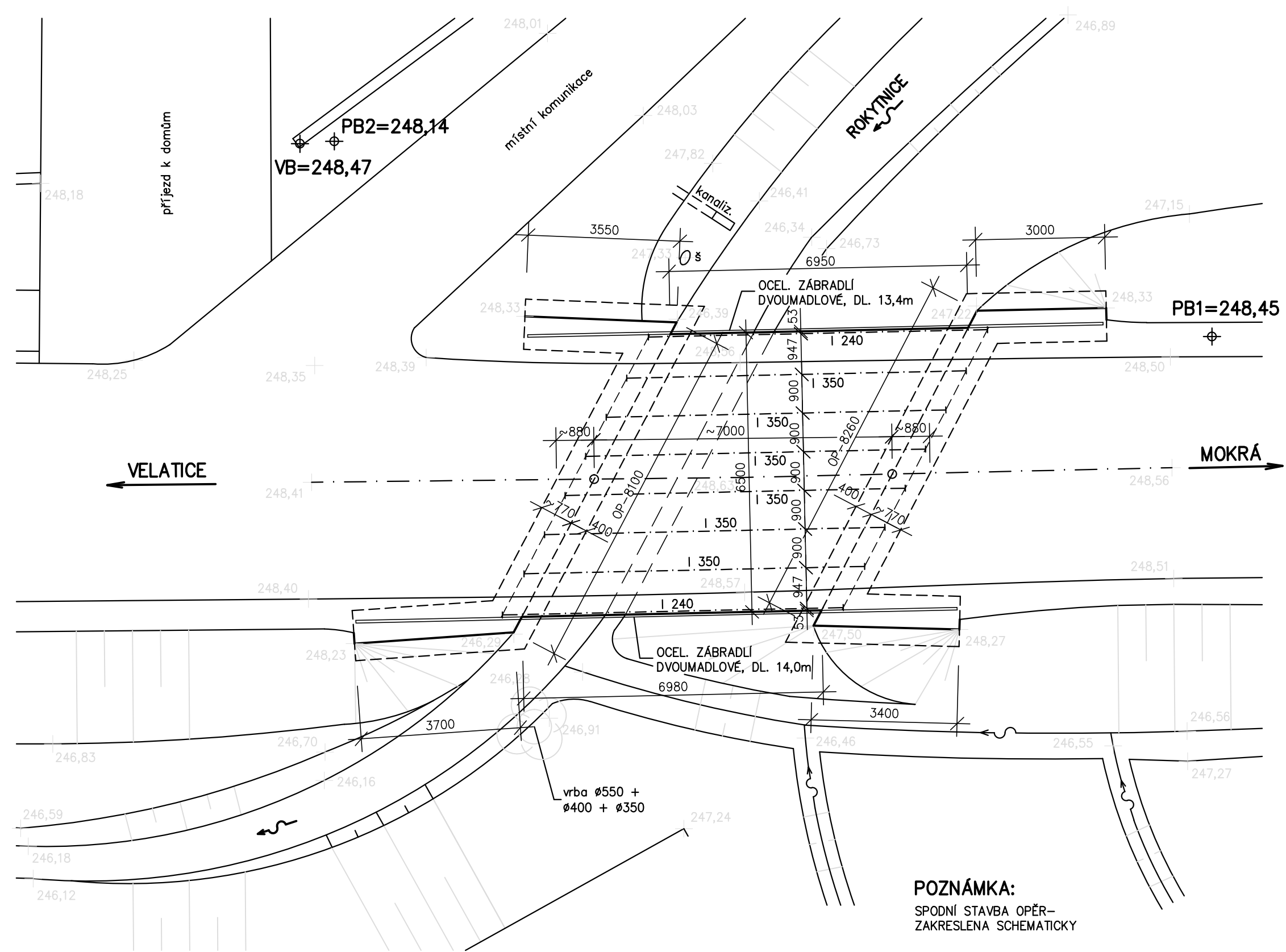






PŮDORYS – STÁV. STAV 1:100



VÝŠKOVÝ SYSTÉM: BALT PO VYROVNÁNÍ
SOUŘADNICOVÝ SYSTÉM: S-JTSK

OZNAČENÍ		POPIS ZMĚNY		DATUM	PODPIS	
HIP		ZODP. PROJEKTANT	VYPRACOVAL	KONTROLOVAL	<div>GENERÁLNÍ PROJEKTANT IM-PROJEKT, INŽENÝRSKÉ A MOSTNÍ KONSTRUKCE, s.r.o. VODNÍ 1, 602 00 BRNO TEL: 533 446 080-2 FAX: 533 446 089 im-projekt@im-projekt.cz www.im-projekt.cz</div> <div></div>	
		ING. MARTIN VAŠÁK	ING.KVĚTOSLAV RUŠAR	ING. MARTIN VAŠÁK		
						
INVESTOR: JIHOMORAVSKÝ KRAJ, ŽEROTÍNOVO NÁMĚSTÍ 3/5, 601 82 BRNO						
KRAJ: JIHOMORAVSKÝ		ORP: ŠLAPANICE	KATASTR: VELATICE			
STAVBA: III/0471 VELATICE, MOST 0471-2 ČÁST : SO 201 - MOST					FORMÁT	3 A4
					DATUM	KVĚTEN 2015
					STUPEŇ	PDPS
					ČÍSLO ZAK.	2015507
					MĚŘÍTKO	1:100
PŘÍLOHA: PŮDORYS - STÁVAJÍCÍ STAV					ČÍSLO PŘÍLOHY: 04	ČÍSLO PARÉ:
Dokumentaci lze užívat pouze ve smyslu příslušné smlouvy o dílo výkres, či jeho část, může být kopírován nebo jiným způsobem rozšiřován pouze po předchozím souhlasu IM-Projekt, inženýrské a mostní konstrukce, s.r.o.						